

**- SISTEMAS -**

**- ACESSÓRIOS -  
FILTROS DE SUÇÃO**

**SÍMBOLO**



- CAPACIDADE DE FILTRAGEM : 149  $\mu$

CAP. NOMINAL		NÚMEROS DSH	DIMENSÕES DE INSTALAÇÃO			NÚMEROS ANTIGOS*	DIMENSÕES DE INSTALAÇÃO			PESO Kg
GPM	L/MIN.		A	B	C		A	B	C	
5	19	4.410.000	64	132	3/4"					
10	38	4.410.001	64	167	1"	440.238	85	133	1"	
20	76	4.410.002	95	169	1.1/4"	440.240	85	195,2	1.1/4"	
30	112,5	4.410.003	95	244	1.1/2"	440.242	85	300	1.1/2"	
40	151,5									
50	190	4.410.005	95	360	2"	440.243	101,6	244,5	2"	
75	284	4.410.006	166	233	2.1/2"					

\* SOMENTE PARA REPOSIÇÃO

SÍMBOLO	BOMBA	FILTRO		
		VI POLOS 1.160 RPM	IV POLOS 1.750 RPM	
	FA	2FA	4.410.002	
		4FA	4.410.003	
		6FA	4.410.003	
	Q6	Q6	4.410.000	4.410.001
		SV-10	4.410.000	4.410.001
		SV-20	4.410.001	4.410.002
SV-40		4.410.002	4.410.003	
SV	SV-80	4.410.005	4.410.006	
	PI-10	4.410.000	4.410.000	
	PI	PI-15	4.410.000	4.410.000
PI-20		4.410.000	4.410.000	
PI-25		4.410.000	4.410.000	
	PFR	2.03	4.410.000	
		2.05	4.410.000	
		2.07	4.410.000	
		2.09	4.410.001	
		2.11	4.410.001	
		2.13	4.410.001	
		20.110	4.410.002	
		20.130	4.410.002	
		20.150	4.410.002	
		20.200	4.410.003	
		20.250	4.410.003	
		20.300	4.410.003	
		20.350	4.410.005	
		20.400	4.410.005	
		20.450	4.410.005	

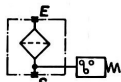
— SISTEMAS —

— ACESSÓRIOS —

FILTRO DE SUÇÃO EXTERNO

— USO EXCLUSIVO P/ ÓLEO HIDRÁULICO MINERAL

SÍMBOLO

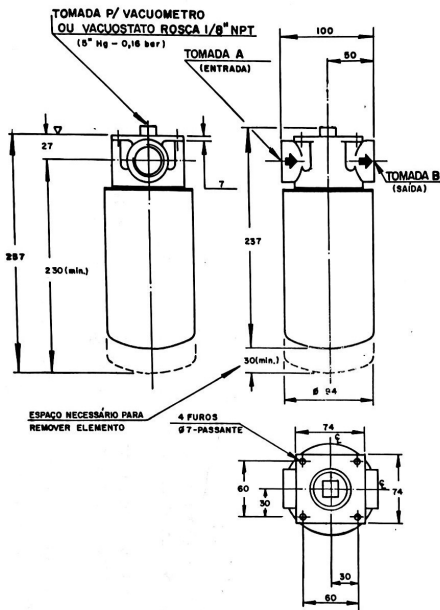


● ESPECIFICAÇÕES

ELEM. FILTRANTE Nº 4A50A05/00-5  
 CAPACIDADE DE FILTRAGEM 150 microns  
 ÁREA DE FILTRAGEM 270 cm<sup>2</sup>  
 PRESSÃO MÁX. DE TRABALHO 7 bar  
 TEMPERATURA MÁXIMA 71°C  
 TELA DE AÇO INOX 304  
 DIFERENCIAL DE PRESSÃO A 30L/min.  
 COM ÓLEO 32 CST A 35°C (0,025 bar).

● OPCIONAL

VACUOSTATO (5" HG-Q16 BAR)  
 4.429.350/00-0



ROSCAS DAS TOMADAS		CÓDIGO	Nº DE PARTE	PESO	OBSERVAÇÕES
A entrada	B saída				
1/2" BSP	1/2" BSP			2 Kg	
3/4" BSP	3/4" BSP				
1" BSP	1" BSP		4.699.160/00-0		
1/2" NPT	1/2" NPT				
3/4" NPT	3/4" NPT				
1" NPT	1" NPT				